

www.lasy.gov.pl



Las Państwowe

Nadleśnictwo BIŁGORAJ

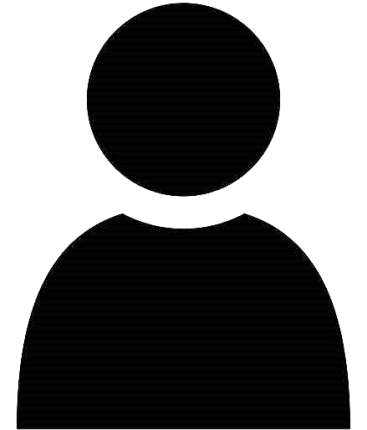
**Informacja o działalności w roku 2025
Plany na rok 2026**

Wstęp. Dlaczego przesyłamy Państwu ten raport?

Lasy Państwowe to ogólnopolska organizacja, zarządzająca większością zasobów leśnych kraju. W naszej pieczy znajduje się przeszło 7,6 mln ha gruntów. To ¼ Polski. Nadleśnictwo Biłgoraj to jedno z 429 nadleśnictw, które zarządzają lasami na poziomie lokalnym. Dbą o przyrodę, udostępnia lasy dla rekreacji, ale jest też istotnym podmiotem gospodarczym. Dostarcza drewno, które służy nam wszystkim, zatrudnia i generuje miejsca pracy. Jest płatnikiem lokalnych podatków. Szczegółowe dane nt. działalności nadleśnictwa znajdą Państwo na kolejnych stronach.

W tym roku po raz drugi nasza organizacja kieruje tego rodzaju raporty do samorządów gminnych w całej Polsce. Samorzady to nasz naturalny i bliski partner. To Państwo posiadają mandat uzyskany w demokratycznych wyborach, uprawniający do reprezentowania strony społecznej.

Raport traktujemy jako narzędzie w dialogu, który leśnicy chcą prowadzić ze stroną społeczną. Uważamy za oczywiste, że powinni Państwo dowiadywać się o naszej działalności. O jej efektach w minionym roku i o naszych zamierzeniach na rok bieżący. Niech to będzie podstawa do dyskusji na temat sposobów zarządzania lasami, ich wpływu na gospodarkę, klimat i stosunki wodne. O oczekiwaniach społecznych. Stoimy na stanowisku, że debata i konsultacje w środowisku lokalnym mają szczególną wartość. Bo odbywają się w poczuciu odpowiedzialności i realnej oceny skutków podejmowanych decyzji.



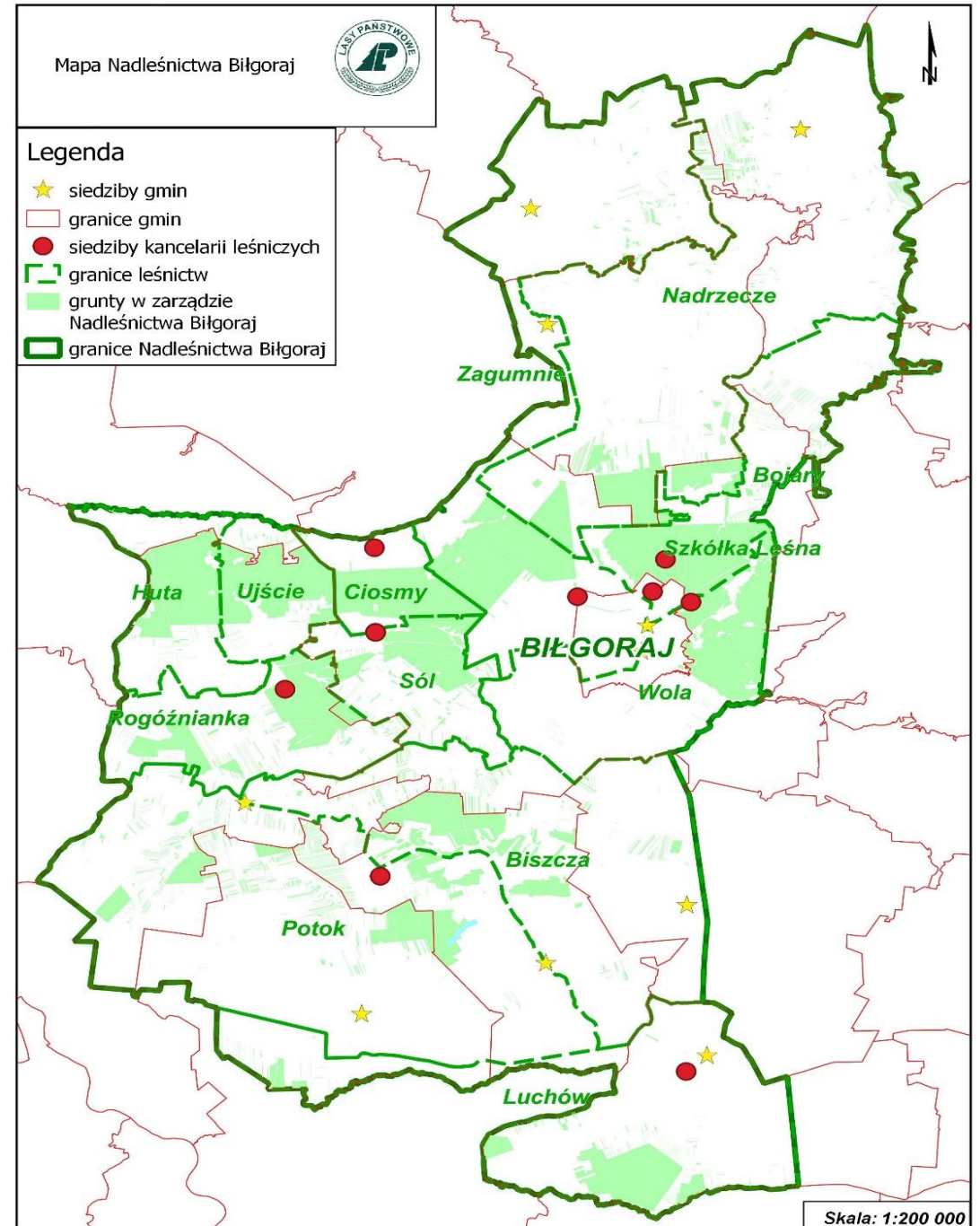
Lesław Rawiak
Nadleśniczy
Nadleśnictwa Biłgoraj

CZEŚĆ I O NADLEŚNICTWIE

Nadleśnictwo Biłgoraj w obecnym układzie powstało z Nadleśnictwa Biłgoraj, Nadleśnictwa Tarnogród i Nadleśnictwa Huta Krzeszowska, będących do czasu połączenia niezależnymi jednostkami organizacyjnymi. W wyniku reorganizacji administracji leśnej 1.01.1973 roku powstało Nadleśnictwo pod obecną nazwą. Lasy nadleśnictwa przechodziły różne koleje losu i były własnością wielu właścicieli. Lasy obrębu Biłgoraj (bez obecnego leśnictwa Zagumnie) w okresie przedwojennym stanowiły własność państwową jako Nadleśnictwo Biłgoraj. Lasy obrębu Tarnogród do 1932 roku stanowiły własność ordynacji Zamojskiej. Po 1932 w lasach ordynackich wymienionych za serwituty rozpoczęła się plądrownicza gospodarka indywidualnych właścicieli działek. Tą plądrowniczą działalność dopełniła rabunkowa działalność okupanta w czasie II Wojny Światowej. Lasy obrębu Huta Krzeszowska wchodziły niemal w całości w skład lasów Ordynacji Zamojskich. W czasie II Wojny Światowej lasy ucierpiały w wyniku rabunkowej gospodarki okupanta.

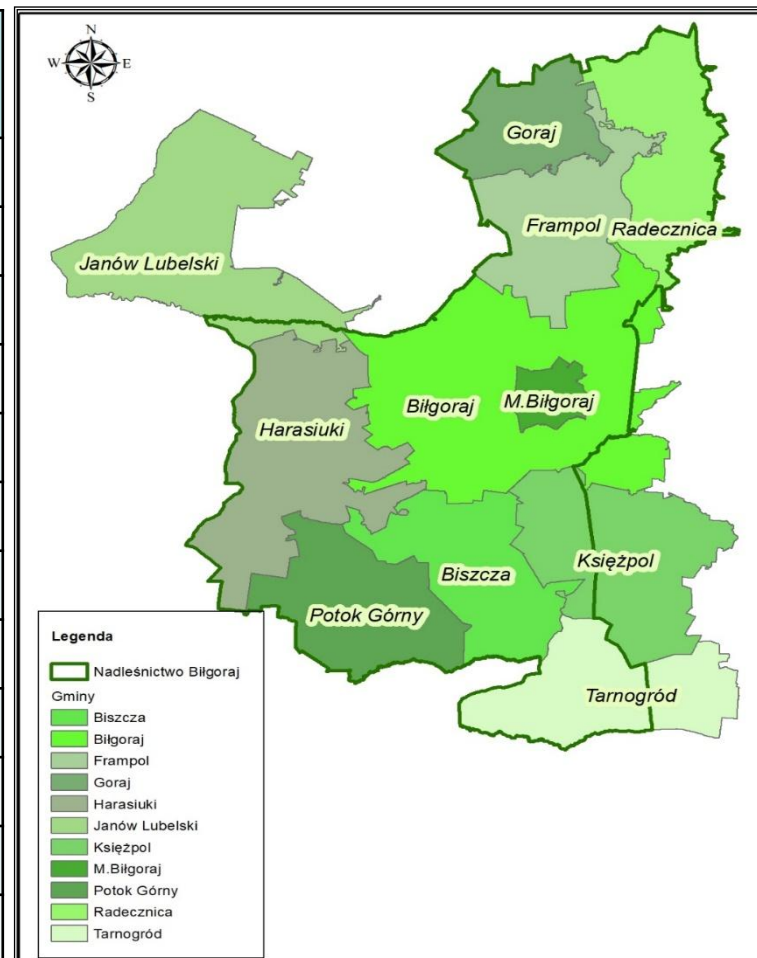
Lokalizacja

W Nadleśnictwie Biłgoraj obecnie obowiązuje
Plan Urządzania Lasu V rewizji na lata:
01.01.2020 – 31.12.2029 r.



Położenie Nadleśnictwa na tle podziału administracyjnego kraju.

Województwo	Powiat	Gmina	Powierzchnia (ha)
		M. Biłgoraj	16,4061
		Biłgoraj	8 100,1160
		Biszcza	1 899,0330
		Frampol	747,6375
		Goraj	10,1000
lubelskie	biłgorajski	Księżpol	66,1904
		Potok Górny	735,5767
		M. Tarnogród	0,9590
		Tarnogród	1151,7710
		Janów Lubelski	18,1889
	zamojski	Radecznica	9,3588
podkarpackie	nizański	Harasiuki	4 726,2050



Zasoby w zarządzie nadleśnictwa

Podstawowe dane statystyczne o zasobach w zarządzie:

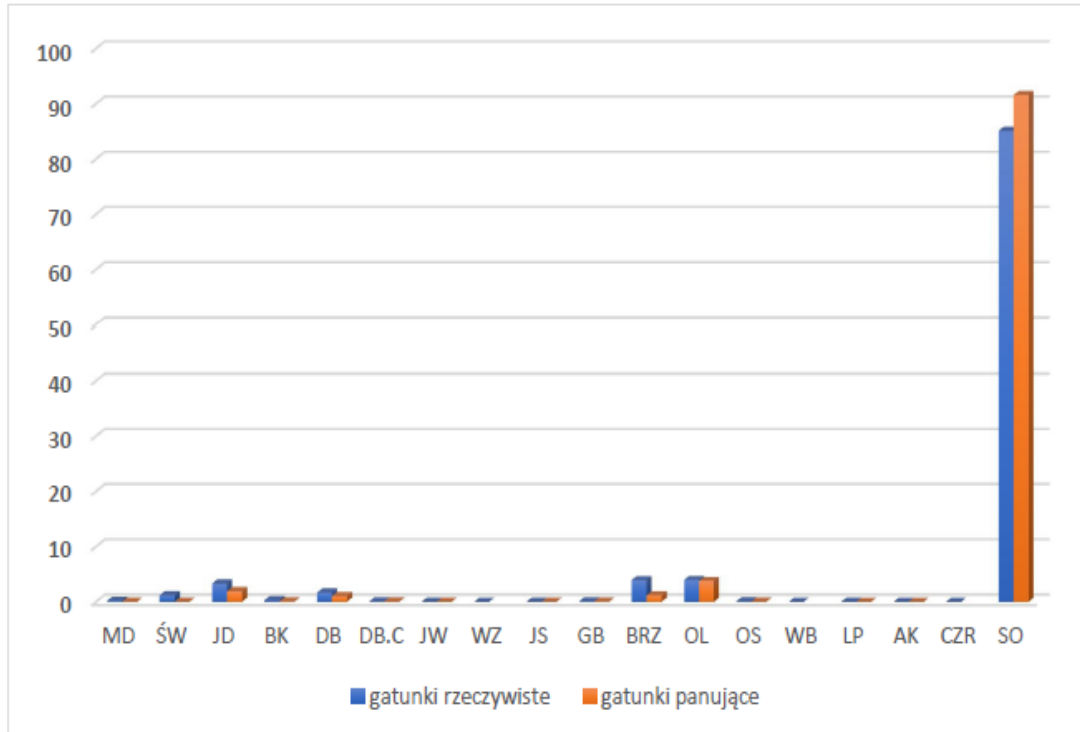
Nadleśnictwo Biłgoraj posiada w swoim zarządzie 17 700,21 ha gruntów, w tym 17 173,00 ha lasów,

Zestawienie powierzchni gruntów Skarbu Państwa w zarządzie Nadleśnictwa Biłgoraj

Gmina	Grunty leśne	Grunty pozostałe	Łącznie
Miasto Biłgoraj	5,32	11,2	16,52
Biłgoraj	7846,82	313,32	8160,14
Biszcza	1887,11	13,6	1900,71
Frampol	763,57	7,99	771,56
Goraj	21,71	0	21,71
Księżpol	71,43	1,28	72,71
Potok Górny	752,33	5,66	757,99
Miasto Tarnogód	0	0,95	0,95
Tarnogród Obszar Wiejski	1144,06	9,29	1153,35
Janów Lubelski	25,74	2,44	28,18
Radecznica	56,36	0,5	56,86
Harasiuki	4598,29	161,24	4759,53

Zasoby w zarządzie nadleśnictwa

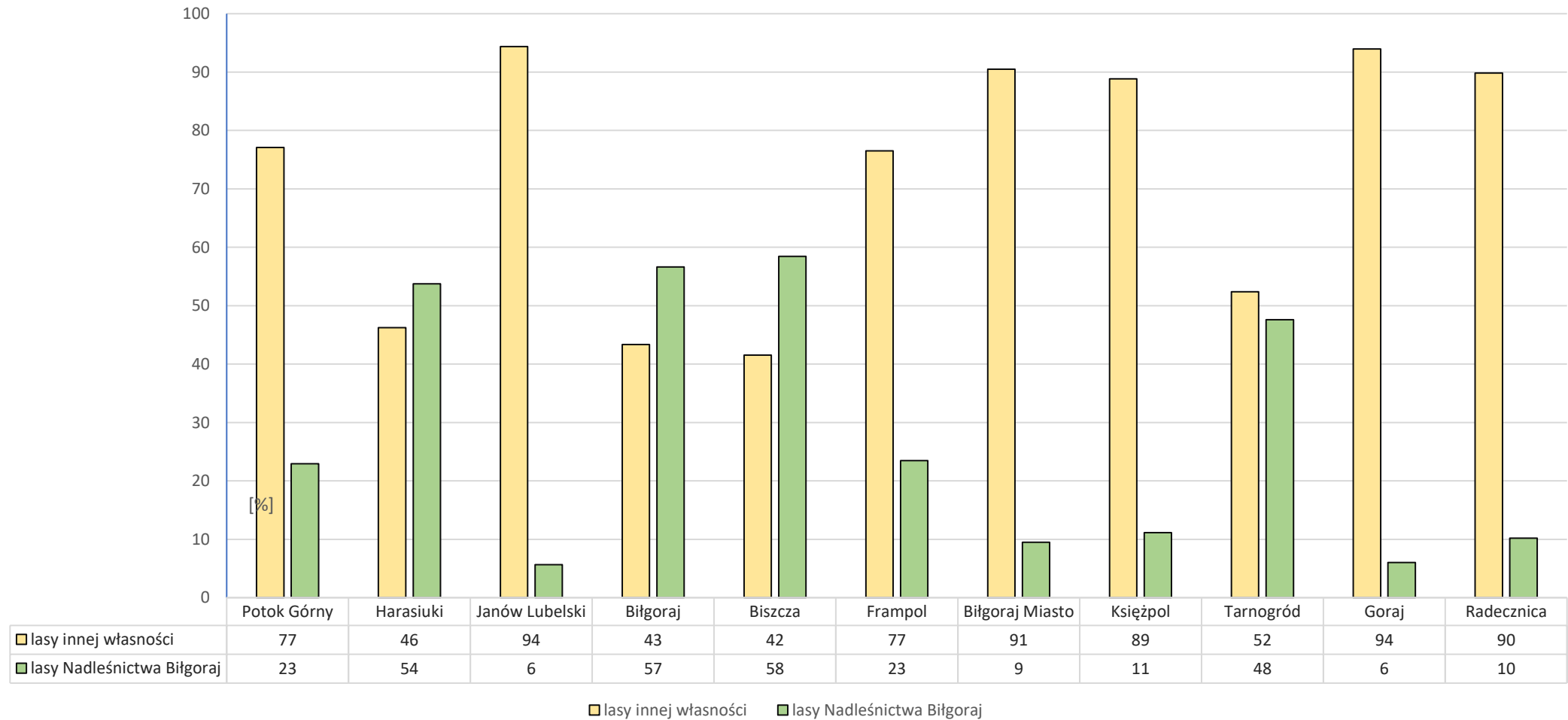
- przeciętny wiek drzewostanów wynosi 69 lat,
- w skład nadleśnictwa wchodzi 860 kompleksów leśnych, w tym 579 o wielkości do 1,00 ha
- gatunkiem głównym w lasach nadleśnictwa jest sosna zwyczajna.



Gat.	Udział wg gat. rzeczywistych tab. Va		Udział wg gat. panujących tab. IV		Różnica [ha]
	[ha]	[%]	[ha]	[%]	
SO	13734,10	85,11	14798,98	91,60	1064,88
MD	31,81	0,20	3,93	0,02	27,88
ŚW	193,88	1,20	34,60	0,01	159,88
JD	533,77	3,31	314,85	1,91	218,92
BK	50,31	0,31	13,01	0,08	37,23
DB	271,12	1,68	160,56	1,04	99,85
DB.C	13,40	0,08	11,91	0,07	1,49
JW	1,53	0,01	2,26	0,01	-0,73
WZ	0,33	0,00			0,33
JS	1,02	0,01	1,52	0,01	-0,50
GB	13,31	0,08	7,56	0,05	5,75
BRZ	636,42	3,94	193,37	1,18	443,05
OL	642,72	3,98	589,10	3,78	53,62
OS	14,03	0,09	7,36	0,04	6,73
WB	0,13	0,00			0,13
LP	1,63	0,01	0,46	0,00	1,17
AK	0,36	0,00	0,23	0,00	0,13
CZR	0,06	0,00			0,06
R-m	16138,93	100,00	16138,93	100,00	0,00

Udział procentowy gatunków rzeczywistych i panujących w Nadleśnictwie Biłgoraj

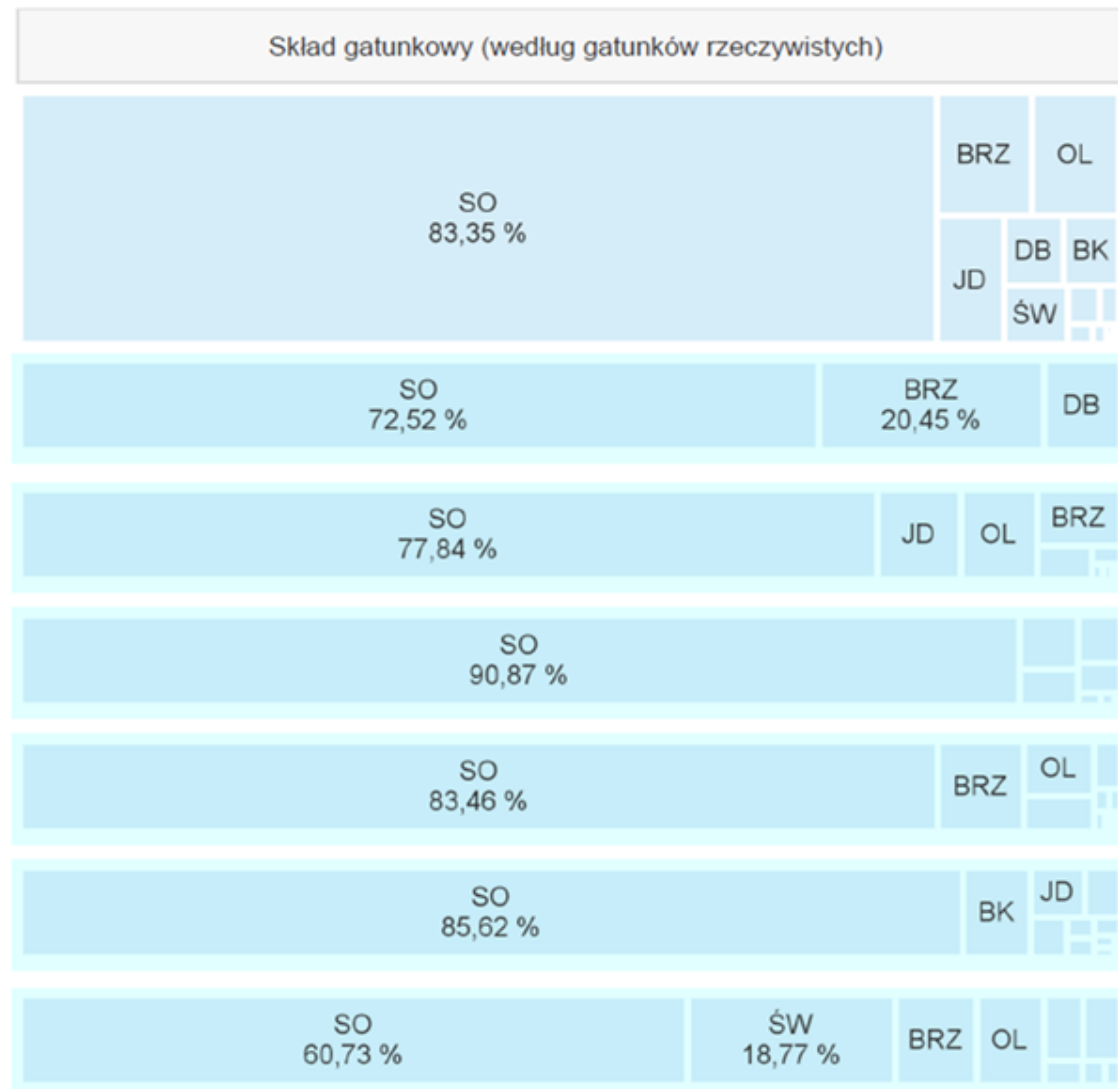
Udział procentowy lasów według własności w poszczególnych gminach



INFORMACJA O DZIAŁALNOŚCI NADLEŚNICTW - zarządzenie 115/2024

Zasoby w zarządzie nadleśnictwa

	Pow. ogółem (ha)	Lasy (ha)	Średni wiek
Nadleśnictwo BIŁGORAJ	18 218,70	17 681,34	69
011 - Biłgoraj	16,87	5,45	65
012 - Harasiuki	4 790,07	4 625,07	71
032 - Biłgoraj	8 259,35	7 942,62	69
042 - Biszczka	1 900,71	1 887,11	57
055 - Frampol Ob. wiej.	859,79	851,19	70
055 - Janów Lubelski Ob. wiej.	41,51	39	54





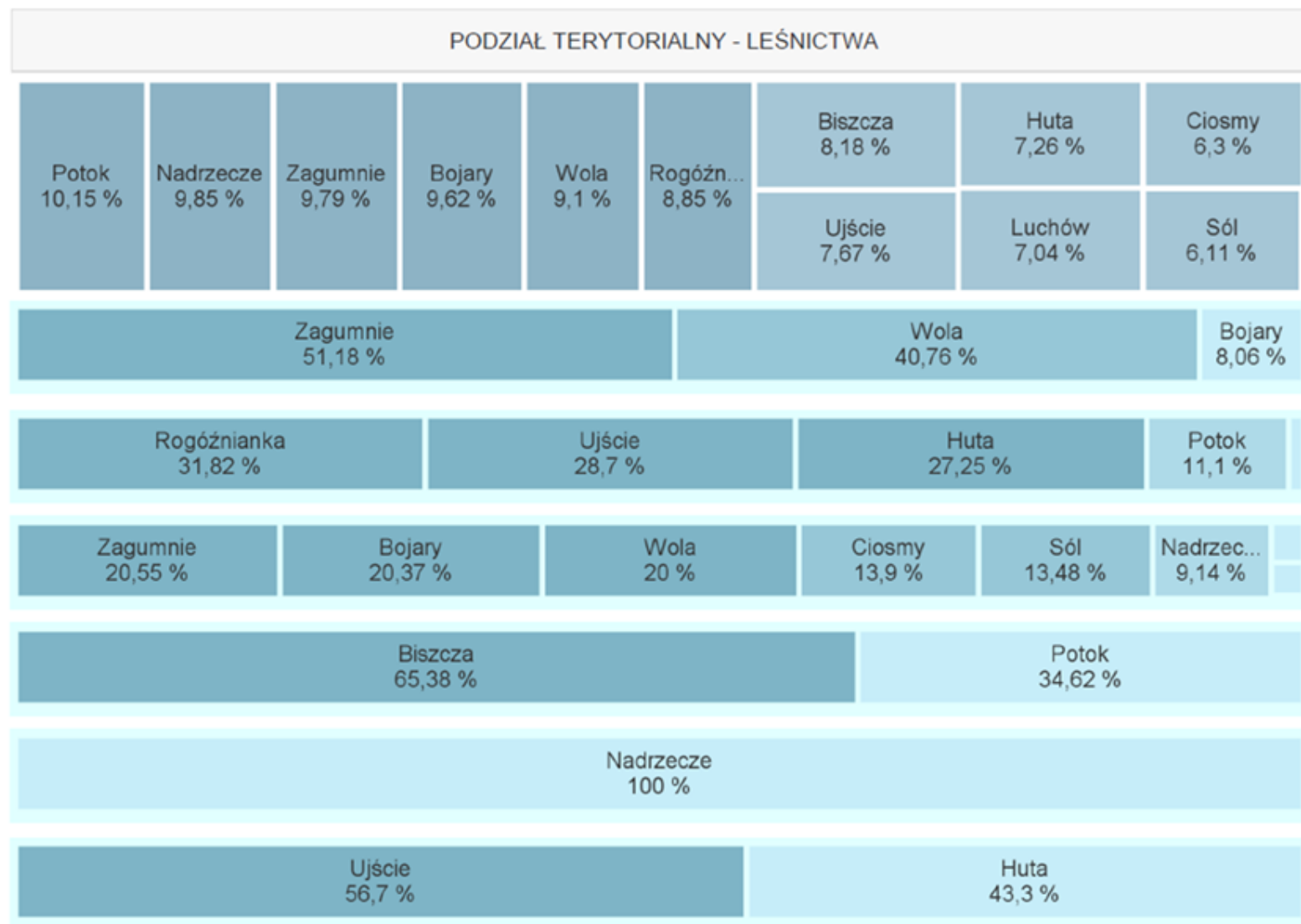
Nadleśnictwo BIŁGORAJ

Dane odświeżone dnia 17 kwietnia 2026 roku o godz. 12:10

065 - Goraj Ob. wiej.	78,34	78,33	68	BK 78,26 %	GB 11,34 %	SO	
082 - Księżpol	82,11	80,83	58	SO 93,74 %		BRZ	
082 - Radecznicza	249,23	247,09	69	BK 39,69 %	SO 29,84 %	GB 20,25 %	OS
112 - Potok Górny	779,66	773,84	60	SO 92,62 %			BRZ
124 - Tarnogród Miasto	0,96						
125 - Tarnogród Ob. wiej.	1 160,11	1 150,82	61	SO 64,41 %	DB 13,3 %	OL 9,25 %	BRZ

Zasoby w zarządzie nadleśnictwa - leśnictwa

	liczba leśnictw
Nadleśnictwo BIŁGORAJ	12
011 - Biłgoraj	3
012 - Harasiuki	5
032 - Biłgoraj	9
042 - Biszczka	2
055 - Frampol Ob. wiej.	1
055 - Janów Lubelski Ob. wiej.	2





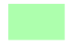




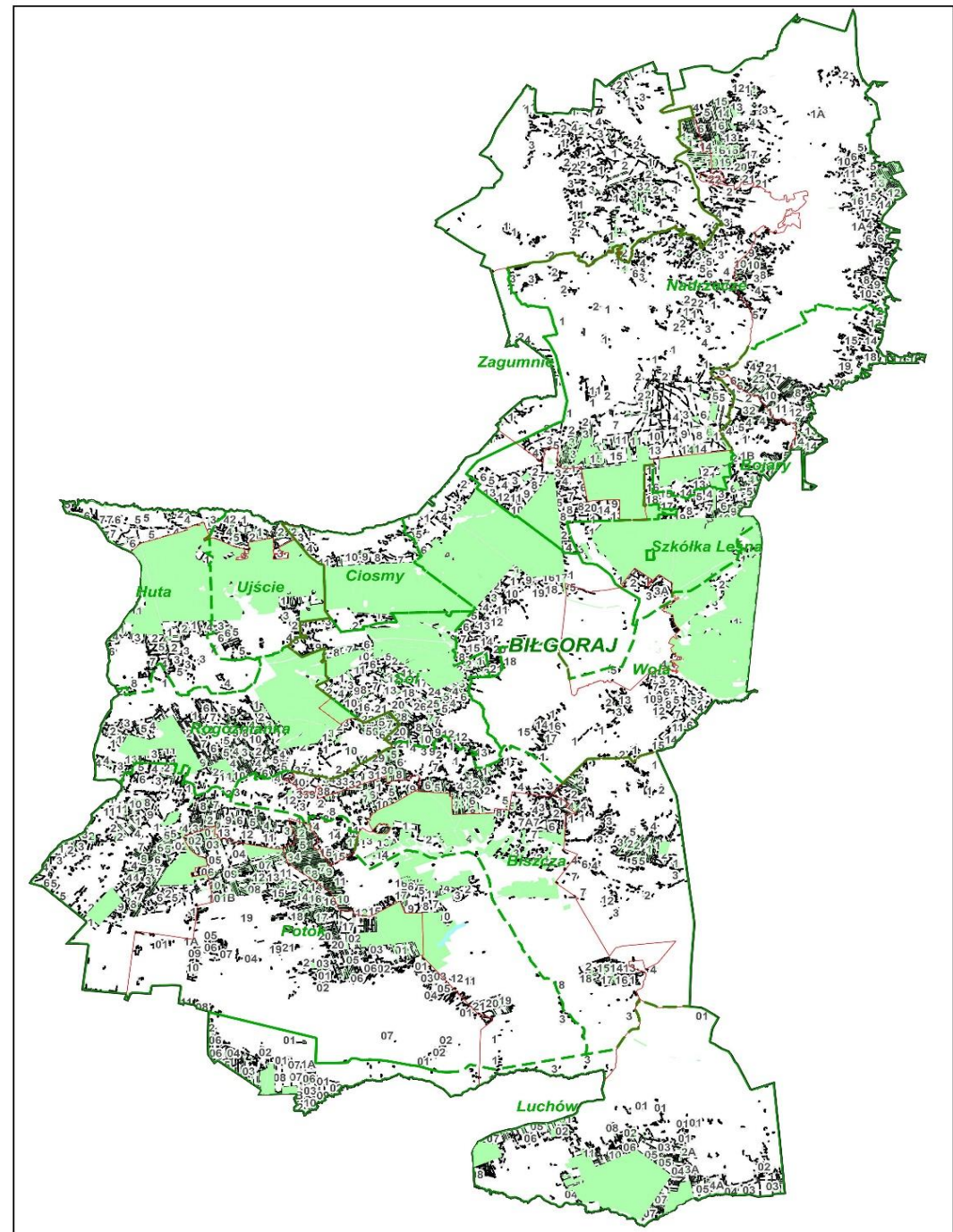
065 - Goraj Ob. wiej.	1	Zagumnie 100 %
082 - Księżpol	1	Biszczka 100 %
082 - Radecznicza	2	Nadrzecze 72,02 % Bojary 27,98 %
112 - Potok Górny	2	Potok 84,51 % Luchów 15,49 %
124 - Tarnogród Miasto	1	Luchów 100 %
125 - Tarnogród Ob. wiej.	1	Luchów 100 %

Do kogo należą lasy w granicach nadleśnictwa

Lasy różnych form własności

Legenda

-  granice gmin
-  granice leśnictw
-  grunty w zarządzie Nadleśnictwa Biłgoraj
-  granice Nadleśnictwa Biłgoraj
-  lasy innej własności



Infrastruktura Nadleśnictwa

Zestawienie budynków w rozbiciu na poszczególne Gminy i Miasta:

1. Miasto Biłgoraj:

- **Biuro, ul. Zamojska 96,**
- **LOES „Sosna” ul. Zamojska 104,**
- **Pawilon Promocji i Gosp. Leśnej, ul. Zamojska 104,**
- **Lokal mieszkalny w budynku dwurodzinnym, ul. Zamojska 96 A,**
- **Lokal mieszkalny w budynku dwurodzinnym, ul. Zamojska 96 ,**

2. Gmina Biłgoraj:

- **Osada Leśna Bukowa, Bukowa 74A,**
- **Osada Leśnictwa Zagumnie, Zagumnie 2,**
- **Budynek administracyjny kancelarii Leśnictw Ciosmy, Ujście i Sól, Ciosmy 2,**
- **Szkółka Leśna Bojary**

3. Gmina Harasiuki

- **Budynek administracyjny leśnictwa Rogóżnianka, Huta Nowa 2**

4. Gmina Tarnogród

- **Leśniczówka Leśnictwa Luchów, Luchów 187**

Drogi w Nadleśnictwie Biłgoraj:

- Gruntowe – 203,929 km
- Utwardzone kruszywem – 116,132 km
- Twarde bitumiczne – 34,573 km
- W tym drogi pożarowe o łącznej długości – 104,889 km

Węzły drogowe (połączenia z drogami) :

- Publicznymi - 108 szt.
- Wewnętrzными innej własności - 73 szt.
- Innego Nadleśnictwa - 2 szt.

Infrastruktura nadleśnictwa

- ***system ochrony ppoż.***

Całość lasów Nadleśnictwa Biłgoraj została zakwalifikowana do II kategorii zagrożenia pożarowego.

W Nadleśnictwie Biłgoraj działa system obserwacyjno-alarmowy, którego zadaniem jest jak najszybsze wykrycie pożaru na terenach leśnych. Zabezpieczono środki techniczne umożliwiające szybkie dotarcie na miejsce zdarzenia w celu prowadzenia działań zapobiegających rozprzestrzenianiu się pożaru oraz ustalono sposoby postępowania na wypadek pożaru z Komendantami: PSP w Biłgoraju i Nisku

System obserwacyjno-alarmowy Nadleśnictwa Biłgoraj tworzą:

- 1). Dwie wieże obserwacyjne wyposażone w kamery TV o zasięgu około 15 km, znajdującej się w Biłgoraju przy siedzibie Nadleśnictwa Biłgoraj w oddz. 124 k leśnictwo Wola – Gmina Biłgoraj oraz w oddz. 139 b - leśnictwo Rogóżnianka – Gmina Harasiuki z których prowadzona jest obserwacja obszarów leśnych.
- 2). Obserwacja terenów leśnych z wieży obserwacyjnej w Nadleśnictwie Biłgoraj swoim zasięgiem obejmuje obręb Biłgoraj i leśnictwa Sól i Ciosmy z obrębu Tarnogród.

Infrastruktura nadleśnictwa

- 3). Obserwacja terenów leśnych z wieży obserwacyjnej znajdującej się w leśnictwie Rogóznianka w oddz. 139 b w obrębie Huta Krzeszowska obejmującej swym zasięgiem obręb Huta Krzeszowska oraz leśnictwa Biszczka, Potok.
- 4). Obserwacja terenów leśnych leśnictwa Luchów prowadzona jest z wieży obserwacyjnej znajdującej się w Majdanie Sieniawskim, PAD Stare Siolo.
- 5). W okresach silnych zagrożeń pożarowych, zgodnie z załącznikiem nr 5 do „Instrukcji Ochrony Przeciwpożarowej Lasów” z 2020 roku, tereny leśne patrolowane są przez powoływane patrole naziemne, wyposażone w środki łączności zgodnie z wnioskiem przeciwpożarowym na dany rok.
- 6). W suchych okresach, lasy nadleśnictwa patrolowane są przez samoloty będące w dyspozycji RDLP w Lublinie korzystające z lotniska w Radawcu i Turbii oraz miejsce startów i lądowań w Żłobku.
- 7). Informacje od innych osób. Sezonowa penetracja obszarów leśnych przez ludność zbierającą płody runa, przyczynia się do szybszego wykrywania powstających pożarów.
- 8). Dyżury przeciwpożarowe pełnione w punkcie alarmowo-dyspozycyjnym (PAD) w biurze nadleśnictwa. Punkt wyposażony jest według zaleceń Instrukcji Ochrony Przeciwpożarowej Lasu z 2020 roku.

Podstawowe wyposażenie techniczne tworzące sieć łączności alarmowo-dyspozycyjnej to: radiotelefon bazowy pasma leśnego w PAD Nadleśnictwa Biłgoraj, radiotelefony pasma leśnego w samochodach służbowych i w samochodach pracowników nadzoru technicznego, telefony komórkowe leśniczych i podleśniczych oraz pracowników nadzoru technicznego. Nadleśnictwo posiada łączność z PSP za pomocą linii telefonicznej oraz radiowo w paśmie Lasów Państwowych.

Obiekty edukacyjne, urządzenia służące rekreacji, turystyce.

Obiektami edukacyjnymi znajdującymi się w Nadleśnictwie Biłgoraj są:

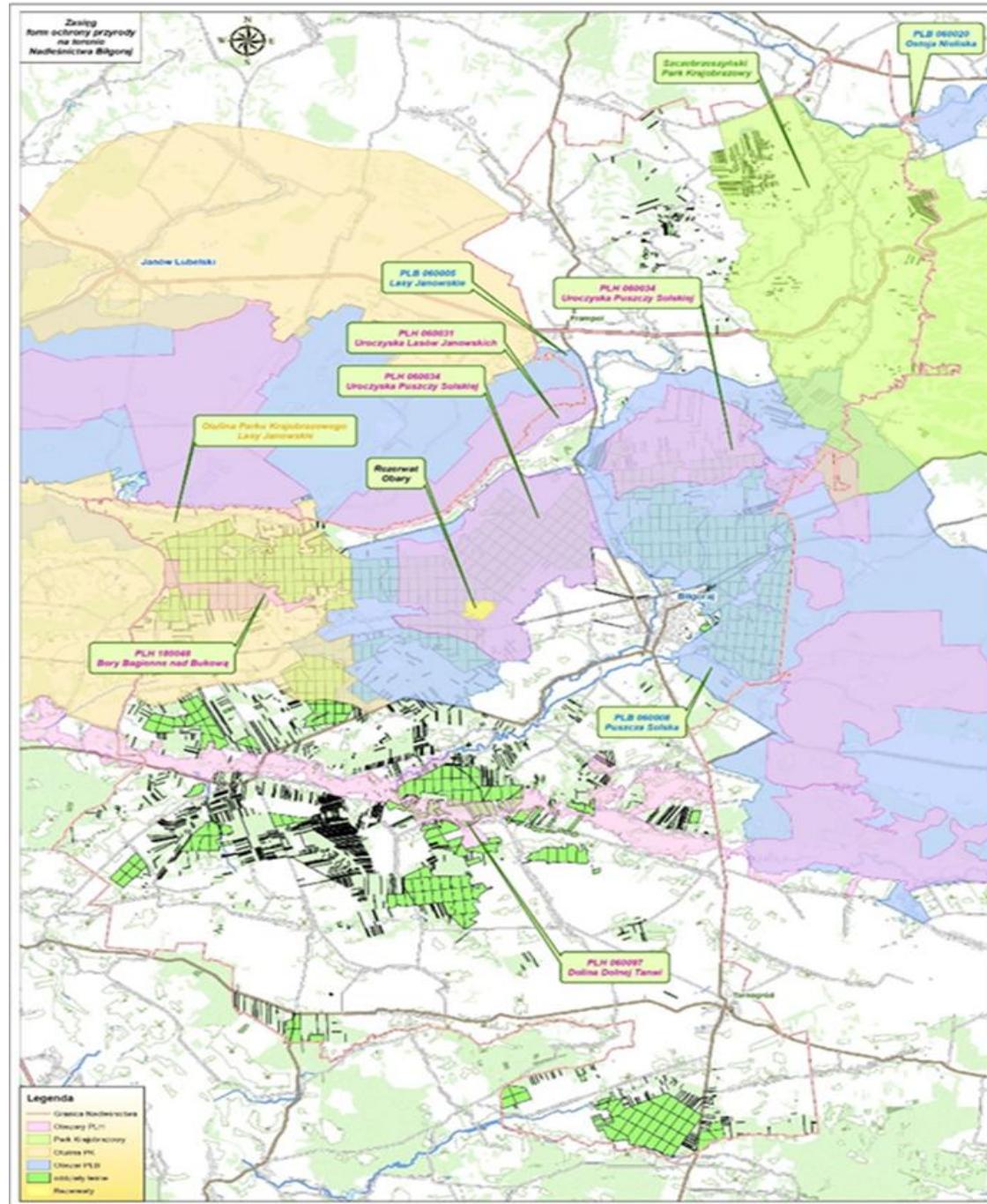
- Pawilon Promocji Gospodarki Leśnej,
- Ścieżka dydaktyczna znajdująca się w leśnictwie Bojary,
- Punkt widokowy wraz z kładką widokową na szlaku pieszym w Rezerwacie Przyrody Obary,
- Miejsca postoju pojazdów znajdujące się w leśnictwach: Sól, Huta, Ujście, Zagumnie, Bojary oraz parkingi leśne znajdujące się w leśnictwach Bojary i Rogóznianka



Przyroda na terenie nadleśnictwa

W zasięgu terytorialnego działania Nadleśnictwa Biłgoraj występuje siedem obszarów Natura 2000 w tym:

1. Obszar specjalnej ochrony ptaków Natura 2000 – PLB060008 Puszcza Solska,
2. Obszar specjalnej ochrony ptaków Natura 2000 – PLB060005 Lasy Janowskie,
3. Obszar specjalnej ochrony ptaków Natura 2000 – PLB060020 Ostoja Nieliska,
4. Obszar mający znaczenie dla Wspólnoty Natura 2000 – PLH060031 Uroczyska lasów Janowskich,
5. Obszar mający znaczenie dla Wspólnoty Natura 2000 – PLH060034 Uroczyska Puszczy Solskiej,
6. Obszar mający znaczenie dla Wspólnoty Natura 2000 – PLH060097 Dolina Dolnej Tanwi,
7. Obszar mający znaczenie dla Wspólnoty Natura 2000 – PLH180048 Bory Bagienne nad Bukową.



Przyroda na terenie nadleśnictwa

Rezerwat przyrody Obary -

Na gruntach Nadleśnictwa Biłgoraj znajduje się jeden rezerwat przyrody: Obary.

Powierzchnia: wg aktu utworzenia – 82,25 ha aktualnie (wg PUL na lata 2020-2029) wynosi 82,25 ha.

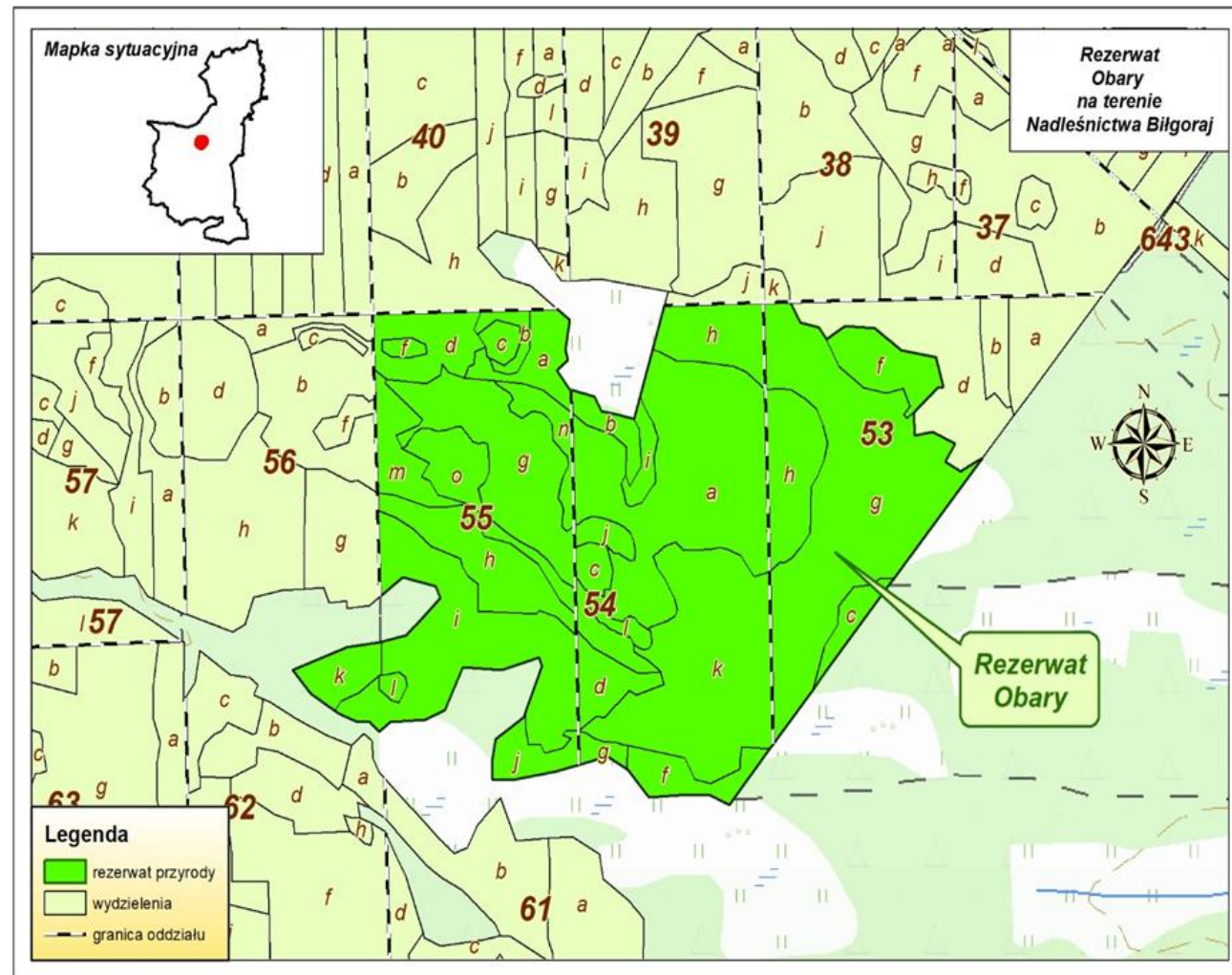
Sprawujący nadzór: Regionalny Dyrektor Ochrony Środowiska w Lublinie

Położenie: Rezerwat leży na terenie nadleśnictwa Biłgoraj, obręb Tarnogród, leśnictwo Sól oddz.: 53 c,f-h; 54; 55. Położenie administracyjne: województwo lubelskie, powiat Biłgorajski, Gmina Biłgoraj, obręb ewidencyjny Ciosmy działki ewidencyjne nr 1417 (w części) i 1420, 1423 (w całości). Łączna powierzchnia działek ewidencyjnych – 90,89 ha.

Cel ochrony: zachowanie fragmentów torfowiska przejściowego i wysokiego.

Status ochronny: rezerwat częściowy.

Przedmiot ochrony: Głównym przedmiotem ochrony w rezerwacie są bagna. Fragmenty torfowisk wysokich i przejściowych, ale także drzewostany wchodzące w skład rezerwatu mają znaczenie szczególne, ponieważ tworzą one nie tylko osłonę i rodzaj otuliny dla bagien, ale wpływają też na stabilność zespołów roślinnych torfowisk.



Przyroda na terenie nadleśnictwa

Na terenie Nadleśnictwa Biłgoraj – Gmina Biłgoraj ustalono 6 stref ochrony ostoi, miejsc rozrodu i regularnego przebywania zwierząt.

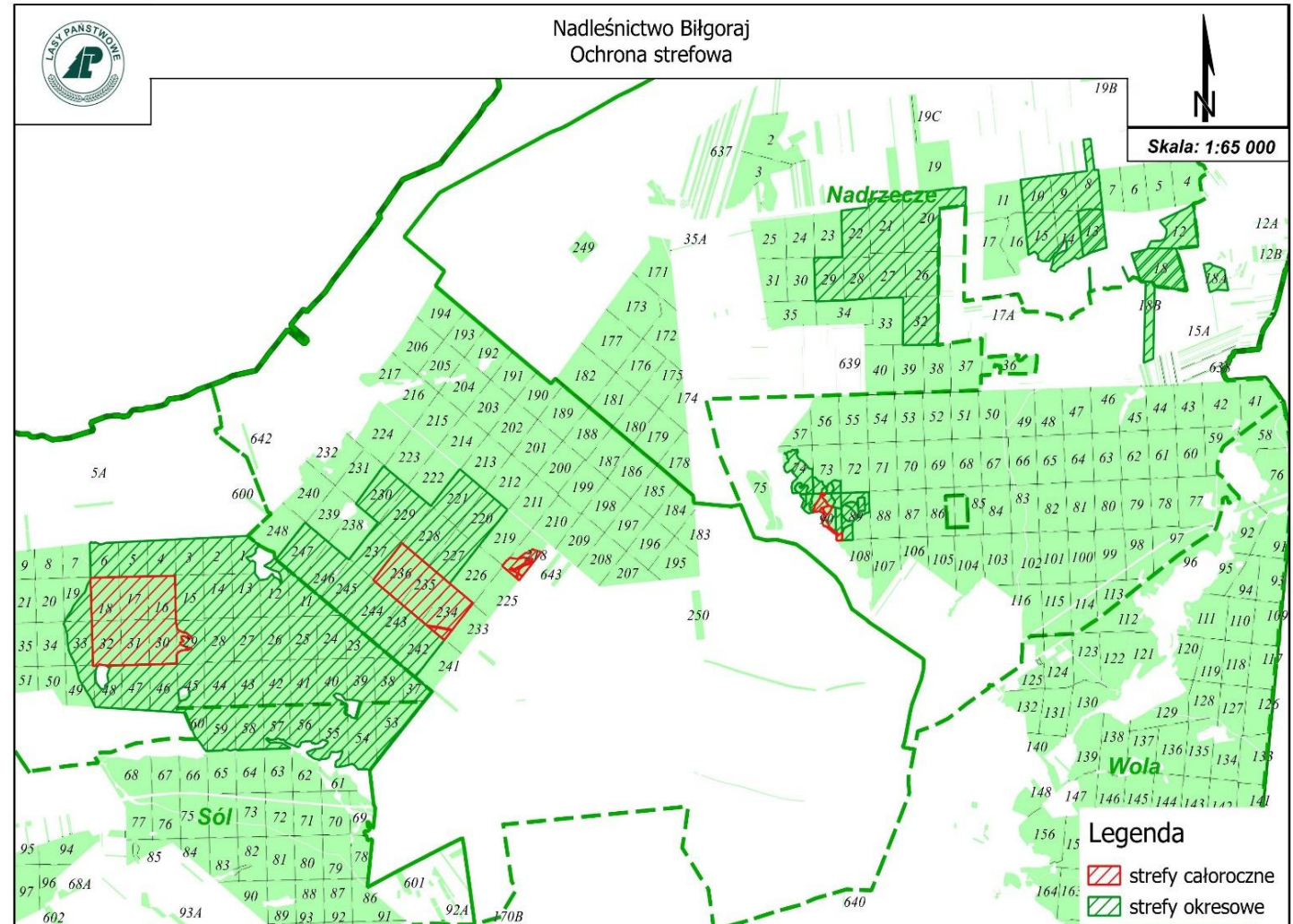
W nadleśnictwie występuje:

- 1 strefa ochronna miejsca rozrodu i regularnego przebywania orlika krzykliwego o pow. 61,16 ha.
- 1 strefa ochronna iglicy małej o pow. 10,45 ha.
- 4 strefy występowania głuszca są objęte ochroną strefową na powierzchni 1957,59 ha

Razem ochrona strefowa obejmuje 2029,20 ha,

w tym ochrona:

całoroczna obejmuje 248,27 ha,
okresowa obejmuje 1780,93 ha.



Przyroda na terenie nadleśnictwa

Na terenie Nadleśnictwa Biłgoraj stwierdzono występowanie 5 pomników przyrody:

- Dęby szypułkowe (*Quercus robur*) w leśnictwie Huta oddz. 5 h – Miasto i Gmina Janów Lubelski – 3 szt.



Przyroda na terenie nadleśnictwa

- Lipa drobnolistna (*Tilia cordata*) w leśnictwie Rogóżnianka oddz. 132 h,
- Długosz królewski (*Osmunda regalis*) w leśnictwie Huta oddz. 74 b. - Gmina Harasiuki.



Przyroda na terenie nadleśnictwa

Ochrona gatunkowa dotyczy najcenniejszych, unikatowych i rzadkich przedstawicieli flory i fauny.

Na terenie Nadleśnictwa Biłgoraj stwierdzono występowanie 13 gatunków roślin objętych ochroną ścisłą.

Są to:

1. bagnica torfowa (*Scheuchzeria palustris*),
2. długosz królewski (*Osmunda regalis*),
3. fiołek bagienny (*Viola uliginosa*),
4. gnidosz królewski (*Pedicularis sceptrum-carolinum*),
5. niebielistka (swercja) trwała (*Swertia perennis*),
6. pływacz drobny (pływacz mniejszy) (*Utricularia minor*),
7. rosiczka okrągłolistna (*Drosera rotundifolia*),
8. rosiczka pośrednia (*Drosera intermedia*),
9. rosiczka długolistna (*Drosera anglica*),
10. wątlík błotny (*Hammarbya paludosa*),
11. widłaczek torfowy (*Lycopodiella inundata*),
12. widłoząb Bergera (*Dicranum undulatum*),
13. mącznica lekarska (*Arctostaphylos uva-ursi*).

Przyroda na terenie nadleśnictwa

Gatunki roślin podlegające ochronie częściowej:

1. Bagno zwyczajne (*Ledum palustre*),
2. Bielistka siwa (*Leucobryum glaucum*),
3. Bobrek trójlistkowy (*Menyanthes trifoliata*),
4. Chrobotek leśny (*Cladonia arbuscula*),
5. Gajnik lśniący (*Hylocomium splendens*),
6. Gnieźnik leśny (*Neottia nidus-avis*),
7. Grzybienie białe (*Nymphaea alba*),
8. Modrzewnica zwyczajna (*Andromeda polifolia*),
9. Naparstnica zwyczajna (*Digitalis grandiflora*),
10. Podkolan biały (*Platanthera bifolia*),
11. Płonnik cienki (*Polytrichum strictum*),
12. Płonnik pospolity (*Polytrichum commune*),
13. Pomocnik baldaszkowy (*Chimaphila umbellata*),
14. Rokietnik pospolity (*Pleurozium schreberi*),
15. Śnieżyczka Przebiśnieg (*Galanthus nivalis*),
16. Torfowiec błotny (*Sphagnum palustre*),
17. Torfowiec brunatny (*Sphagnum fuscum*),
18. Torfowiec Czerwonawy (*Sphagnum rubellum*),
19. Torfowiec kończysty (*Sphagnum fallax*),
20. Torfowiec (Magellański) (*Sphagnum magellanicum*),
21. Torfowiec spiczastolistny (*Sphagnum cuspidatum*),
22. Tujowiec tamaryszkowaty (*Thuidium tamariscinum*),
23. Widlicz (widłak) spłaszczony (*Diphasiastrum complanatum*),
24. Widłak goździsty (*Lycopodium clavatum*),
25. Widłak jałowcowaty (*Lycopodium annotinum*),
26. Widłoząb miotłowy (*Dicranum scoparium*),
27. Wroniec widlasty (widłak wroniec) (*Huperzia selago*).

Gatunki roślin umieszczone PCKR – Polska Czerwona
Księga Roślin
oraz CLRG – Czerwona Lista Roślin i Grzybów Polski

1. **Turzyca bagienna (*Carex limosa*).**

Przyroda na terenie nadleśnictwa

Fauna nadleśnictwa charakteryzuje się obecnością szeregu chronionych, rzadkich, zagrożonych i innych interesujących gatunków zwierząt:

Owady:

Ochrona ścisła:

1. Czerwończyk nieparek (*Lycaena dispar*) – motyle,
2. Zalotka większa (*Leucorrhinia pectoralis*) – ważki,
3. Iglica mała (*Nehalennia speciosa*) – ważki,
4. Osadnik wielkooki (*Lopinga achine*) – motyle.

Płazy:

Ochrona ścisła:

1. Kumak nizinny (*Bombina bombina*).

Gady:

Ochrona ścisła:

1. Gniewosz plamisty (*Coronella austriaca*).

Ochrona częściowa:

1. Zaskroniec pospolity (*Natrix natrix*).

Ptaki:

Ochrona ścisła:

1. Orlik krzykliwy (*Clanga pomarina*),
2. Głuszczyk (Tetrao urogallus),
3. Żuraw (*Grus grus*).

Ssaki:

Ochrona Ścisła:

1. Wilk (*Canis lupus*),
2. Ryś (*Lynx lynx*),

Ochrona częściowa:

1. Bóbr europejski (*Castor fiber*),
2. Wydra (*Lutra lutra*).

Na terenie Nadleśnictwa Biłgoraj stwierdzono występowanie wielu innych chronionych gatunków, dla których nie określono szczegółowej lokalizacji lub występują na licznych stanowiskach.

Przyroda na terenie nadleśnictwa

Zestawienie powierzchni referencyjnych
w Nadleśnictwie Biłgoraj:

Zgodnie z Przejściowym
Standardem Odpowiedzialnej
Gospodarki Leśnej FSC dla Polski
(FSC-STD-POL-02-2024)
Nadleśnictwo Biłgoraj wyznaczyło
powierzchnie referencyjne na
obszarze 1007,67 ha.

Lp.	Obszary	Powierzchnia [ha]
1.	Rezerваты przyrody	82,25
2.	Powierzchniowe pomniki przyrody	0,56
3.	Drzewostany, których wiek przekracza dwie klasy wieku przyjęty wiek rębności gatunku panującego w I piętrze danego drzewostanu.	30,61
4.	- siedliska bagienne: (TSL: Bb, BMb, LMb, OL, BGb, BMGb w 3 wariacie uwilgotnienia);	9,79
5.	Priorytetowe siedliska przyrodnicze	559,05
6.	Bagna	211,56
7.	Grunty pozostawione do naturalnej sukcesji	113,85

Przyroda na terenie nadleśnictwa

Zgodnie z Przejściowym Standardem
Odpowiedzialnej Gospodarki Leśnej FSC
dla Polski (FSC-STD-POL-02-2024)
Nadleśnictwo Biłgoraj wyznaczyło obszary
HCV.

Obszary o szczególnych wartościach
ochronnych (HCV) – to strefy i przestrzenie
fizyczne posiadające szczególne wartości
ochronne lub są potrzebne do istnienia i
utrzymania szczególnych wartości
ochronnych.

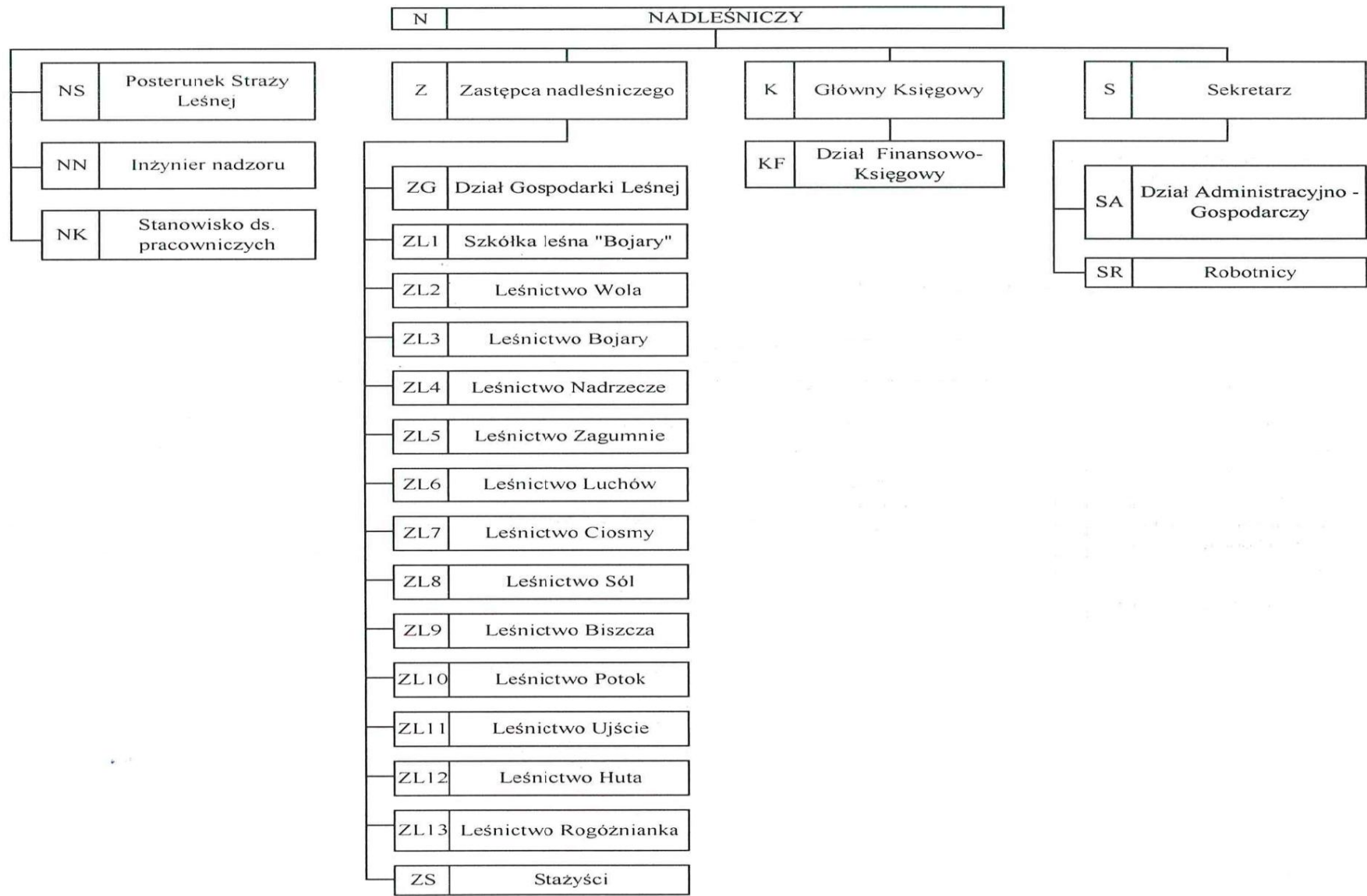
Powierzchnia lasów o szczególnej
wartości ochronnej HCV w rozbiciu na
poszczególne elementy lasów HCV:

HCV 1.1 – 82,81 ha,
HCV 1.2 – 2029,20 ha,
HCV 2.1 – 9069,03 ha,
HCV 3.1 – 689,77 ha,
HCV 3.2 – 86,59 ha,
HCV 4.1 – 7219,03 ha,
HCV 6.1 – 18,03 ha,
HCV 6.2 – 58,49 ha.

Suma powierzchni wydzieleń objętych kategoriami HCV (bez dublowania
powierzchni wydzieleń) - **11 912,47 ha**

Struktura organizacyjna nadleśnictwa

SCHEMAT ORGANIZACYJNY NADLEŚNICTWA BIŁGORAJ



Struktura organizacyjna nadleśnictwa

- Liczba leśnictw - 12
- Liczba pracowników - 56 osób
- Szkółka leśna Bojary - 12 ha
- Pawilon Promocji Gospodarki Leśnej
- Nadleśnictwo nie prowadzi nadzoru nad gospodarką leśną w lasach nie stanowiących własności Skarbu Państwa.

Jak powstaje plan? Lokalny zespół współpracy

Gospodarka leśna w Lasach Państwowych **prowadzona jest na podstawie planów urządzenia lasu, sporządzanych dla nadleśnictw na 10 lat.** Wykonują je dla Lasów Państwowych specjalistyczne jednostki, m.in. Biuro Urządzania Lasu i Geodezji Leśnej (BULiGL). Plany urządzenia lasu, **po konsultacjach z udziałem społeczeństwa,** są zatwierdzane decyzją Ministra Środowiska.

Przed sporządzeniem planu urządzenia lasu leśnicy dokładnie inwentaryzują zasoby leśne i oceniają stan lasu.

Przygotowanie planu poprzedza zawsze **dokładna inwentaryzacja i ocena stanu lasu.** Leśnicy określają takie cechy lasu, jak struktura, budowa, wiek, skład gatunkowy, stan zdrowotny czy warunki glebowo-siedliskowe. W działaniach przewidzianych do realizacji uwzględnia się **cele gospodarki leśnej i funkcje, jakie pełnią lasy w urządzanym nadleśnictwie, również te edukacyjne i turystyczne.** Bardzo ważnym elementem Planu Urządzania Lasu jest uwzględnienie **zadań zawartych w Planach Zadań Ochronnych (PZO),** sporządzanych dla obszarów N2000. Dostosowanie projektu planu do funkcji przyrodniczych jest podstawą zrównoważonego leśnictwa, uwzględniającego wszystkie funkcje lasu.

Plan urządzenia lasu powinien zawierać m.in.:• opis lasów i gruntów przeznaczonych do zalesienia,• analizę gospodarki leśnej w minionym okresie,• program ochrony przyrody,• określenie zadań związanych z pozyskaniem drewna, zalesieniami i odnowieniami, pielęgnacją i ochroną lasu, gospodarką łowiecką i tworzeniem infrastruktury leśnej (budynki, drogi).

Plan urządzenia lasu wykonywany jest na podstawie obowiązującej w Lasach Państwowych **Instrukcji Urządzania Lasu.**

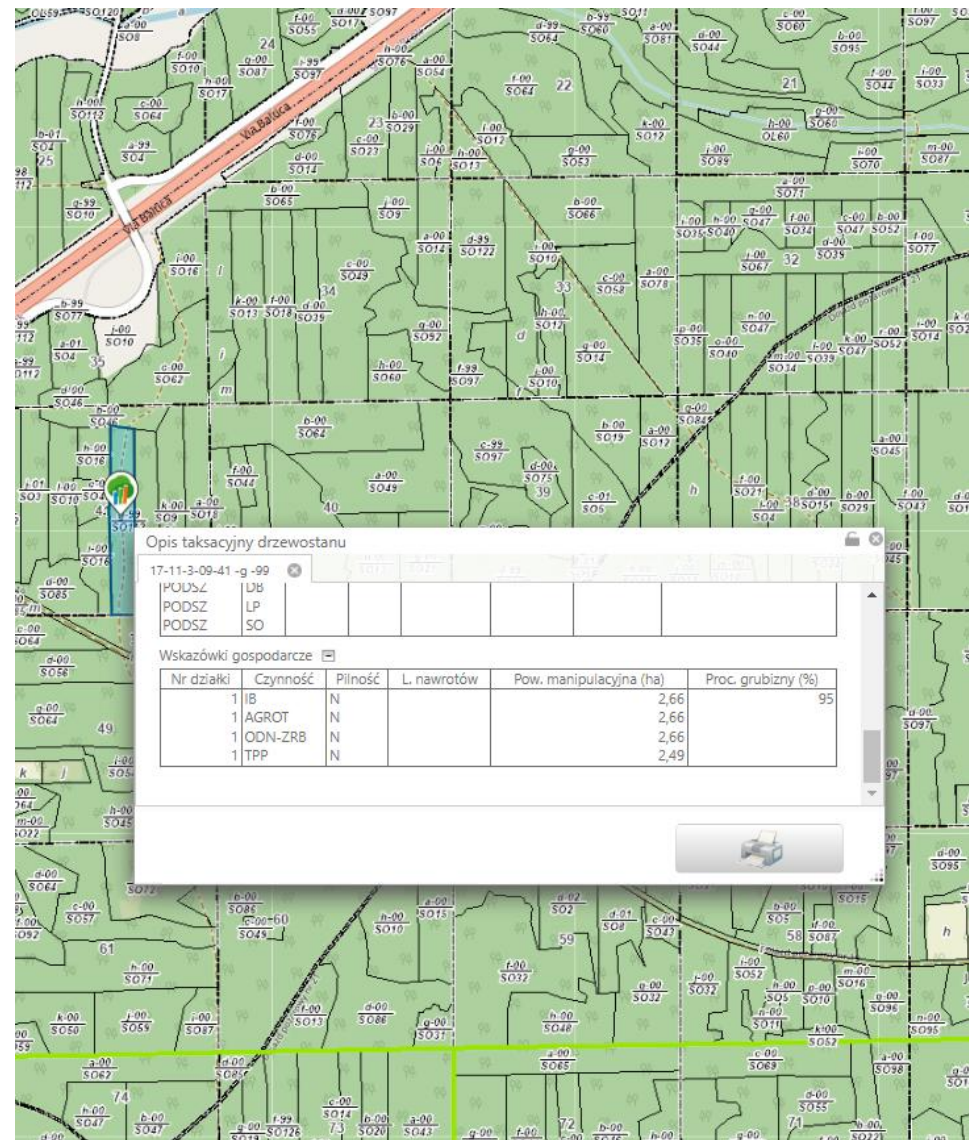
Plan urządzenia lasu – podstawa działalności nadleśnictwa

W jakim celu wykonujemy plan?

- **Zrównoważone zarządzanie lasami** – zapewnienie równowagi między ochroną przyrody a użytkowaniem lasów
- **Ochrona ekosystemów leśnych** – uwzględnienie obszarów chronionych i działań na rzecz bioróżnorodności
- **Planowanie pozyskania drewna** – określenie, ile drewna można pozyskać, bez naruszania stabilności lasów
- **Dostosowanie gospodarki leśnej do warunków środowiskowych** – uwzględnienie klimatu, gleby i zasobów wodnych

Plan dostępny dla każdego

- **Działamy transparentnie.** Dlatego przy tworzeniu planu odbywają się konsultacje społeczne. Gotowy plan podlega strategicznej ocenie oddziaływania na środowisku i jest opiniowany przez RDOŚ, IOŚ
- **Każdy ma wgląd do planu.** Plan urządzenia lasu umieszczamy w internetowym BIP. Do pobrania udostępniamy opis nadleśnictwa (elaborat) i program ochrony przyrody [LINK](#)
- **Sprawdź, co zaplanowaliśmy w znanym Ci fragmencie lasu.** Treść planu trafia także do Banku Danych o Lasach (bdl.lasy.gov.pl). Tutaj każdy może zapoznać się z charakterystyką wybranego wydzielenia leśnego i sprawdzić, jakie prace będziemy prowadzić w tym fragmencie lasu



Rozmiar zadań zapisanych w planie urządzenia lasu

- *etat miąższościowy użytków rębnych* - 624 691 (m³)
- *etat powierzchniowy cięć w użytkowaniu przedrębnym wraz z szacunkowym pozyskaniem* - 6 691 (ha)
- 240 895 (m³)
- *projektowana powierzchnia zalesień i odnowień* - 2 196 ha,
- *projektowana powierzchni pielęgnowania lasu* - 1 845 ha

Rozmiar zadań zapisanych w planie urządzenia lasu

Gmina	Odnowienia (ha)	Pielęgnacja upraw (ha)	Pielęgnacja młodników (ha)	Trzebieże (ha)	Pielęgnacje razem (ha)
Biłgoraj	750,73	220	481	3079	3789
Biszcza	181,76	53	117	745	917
Frampol	71,31	21	46	292	360
Goraj	0,96	0	1	4	5
Księżpol	6,36	2	4	26	32
Potok Górny	70,35	21	45	289	355
Tarnogród	110,06	32	71	451	555
Harasiuki	440,13	129	282	1805	2221

Część II

**Co się działo w nadleśnictwie –
- podsumowanie roku 2025**

**INFORMACJA O DZIAŁALNOŚCI NADLEŚNICTW - zarządzenie 115/2024
wykonanie pozyskania - rok 2025**

Pozyskanie drewna	Rębne	Przedrębne	Przygodne	Suma:
011 - Bilgoraj				
012 - Harasiuki	12 604,84	7 661,67	1 379,43	21 645,94
032 - Bilgoraj	24 558,76	9 949,36	5 073,24	39 581,36
042 - Biszczka	4 514,33	5 255,86	270,61	10 040,80
055 - Frampol Ob. wiej.	2 455,22	2 021,67	66,70	4 543,59
055 - Janów Lubelski Ob. wiej.				
065 - Goraj Ob. wiej.				
082 - Księżpol			25,19	25,19
082 - Radecznica				
112 - Potok Górny	2 953,59	1 205,02	97,78	4 256,39
124 - Tarnogród Miasto				
125 - Tarnogród Ob. wiej.	7 277,75	2 259,32	146,39	9 683,46
	1 258,80		204,13	1 462,93
Suma:	55 623,29	28 352,90	7 263,47	91 239,66

Sortymenty	M	S	W	Suma:
011 - Bilgoraj				
012 - Harasiuki	455,98	9 365,27	11 824,69	21 645,94
032 - Bilgoraj	1 162,07	12 240,41	26 178,88	39 581,36
042 - Biszczka	265,31	6 106,73	3 668,76	10 040,80
055 - Frampol Ob. wiej.	16,25	1 800,91	2 726,43	4 543,59
055 - Janów Lubelski Ob. wiej.				
065 - Goraj Ob. wiej.				
082 - Księżpol	6,14	19,05		25,19
082 - Radecznica				
112 - Potok Górny	189,73	2 185,74	1 880,92	4 256,39
124 - Tarnogród Miasto				
125 - Tarnogród Ob. wiej.	189,60	3 845,74	5 648,12	9 683,46
	147,99	527,15	787,79	1 462,93
Suma:	2 433,07	36 091,00	52 715,59	91 239,66

DREWNO OPALOWE		pozyskanie (m3)	Cena średnia (zł)	Cena min. (zł)	Cena Max. (zł)
M2	gałęziówka	2 427,44	15,65	6	24
S4	walki opalowe	10 055,30	149,69	57	168

**INFORMACJA O DZIAŁALNOŚCI NADLEŚNICTW - zarządzenie 115/2024
wykonanie OCHRONA LASU - rok 2025**

OCHRONA LASU	Ochrona przed zwierzyną	Ograniczenie liczebn.szkodli wych owadów	Pozostałe zabiegi z zakresu ochrony lasu	Zbiór materiałów prognostycznyc h
			O-SMIECI	
	HA	HA	M3	SZT
011 - Biłgoraj				
012 - Harasiuki	57,79			
032 - Biłgoraj	70,74	0,30		
042 - Biszczka	3,57			
055 - Frampol Ob. wiej.	3,88			
055 - Janów Lubelski Ob. wiej.				
065 - Goraj Ob. wiej.				
082 - Księżpol				
082 - Radecznicza				
112 - Potok Górny	1,53			
124 - Tarnogród Miasto				
125 - Tarnogród Ob. wiej.	25,84			
	80,00		42,00	106,00
Suma:	243,35	0,30	42,00	106,00

**INFORMACJA O DZIAŁALNOŚCI NADLEŚNICTW - zarządzenie 115/2024
wykonanie wybranych zadań hodowlanych - rok 2025**

HODOWLA LASU	Odnowienia	Pielęgnowanie upraw	Czyszczenia	Trzebieże	Suma:
	HA	HA	HA	HA	HA
011 - Biłgoraj					
012 - Harasiuki	31,18	136,53	71,24	163,07	402,02
032 - Biłgoraj	70,94	156,37	91,87	227,29	546,47
042 - Biszczka	3,80	46,98	20,45	80,44	151,67
055 - Frampol Ob. wiej.	7,80	5,17	6,89	43,64	63,50
055 - Janów Lubelski Ob. wiej.					
065 - Goraj Ob. wiej.					
082 - Księżpol		0,76	4,99		5,75
082 - Radecznica					
112 - Potok Górny		15,75	4,02	16,74	36,51
124 - Tarnogród Miasto					
125 - Tarnogród Ob. wiej.	19,03	68,68	14,34	41,46	143,51
Suma:	132,75	430,24	213,80	572,64	1 349,43

INFORMACJA O DZIAŁALNOŚCI NADLEŚNICTW - zarządzenie 115/2024
Zagrożenia i przeciwdziałanie zagrożeniom - rok 2025

informacja o rozmiarze pozyskania sanitarnego				
GMINA	Rębnie sanitarne	Pozyskani kłęskowe	Pozyskanie Przygodne	Razem
011 - Biłgoraj				
012 - Harasiuki			1 379,43	1 379,43
032 - Biłgoraj	154,74		5 073,24	5 227,98
042 - Biszczka			270,61	270,61
055 - Frampol Ob. wiej.			66,7	66,7
055 - Janów Lubelski Ob. wie				
065 - Goraj Ob. wiej.				
082 - Księżpol			25,19	25,19
082 - Radecznica				
112 - Potok Gómy			97,78	97,78
124 - Tamogród Miasto				
125 - Tamogród Ob. wiej.			146,39	146,39
	966,12		204,13	1 170,25
GMINA	1 120,86		7 263,47	8 384,33

liczba i powierzchnia pożarów				
GMINA	Liczba pożarów	Pow. całkow. pożarów	Pow. pokr. gleby	Straty finansowe
011 - Biłgoraj				
012 - Harasiuki	2	0,00	0,17	138,00
032 - Biłgoraj	2	0,00	0,33	519,52
042 - Biszczka				
055 - Frampol Ob. wiej.				
055 - Janów Lubelski Ob. wie				
065 - Goraj Ob. wiej.				
082 - Księżpol				
082 - Radecznica				
112 - Potok Gómy				
124 - Tamogród Miasto				
125 - Tamogród Ob. wiej.	1	0,00	0,51	844,00
	1	0,00	0,27	452,48
GMINA	6	0,00	1,28	1 954,00

pozostałe zagrożenia - Kornik ostrozębny i jemiola		
GMINA	IPSA (kornik ostrozębny)	JEMIO (na powierzchni)
011 - Biłgoraj		
012 - Harasiuki		27
032 - Biłgoraj	26,15	19
042 - Biszczka		
055 - Frampol Ob. wiej.		
055 - Janów Lubelski Ob. wie		
065 - Goraj Ob. wiej.		
082 - Księżpol		
082 - Radecznica		
112 - Potok Gómy	7,84	
124 - Tamogród Miasto		
125 - Tamogród Ob. wiej.		
	0	
GMINA	33,99	219

Zagrożenia ze strony patogenów drzew (ha)

stwierdzone zagrożenie ze strony patogenów drzew (ha)	DRZEWOSTANY, ABIOTYCZNE DO 20 LAT	DRZEWOSTANY, ABIOTYCZNE POWYŻEJ 20 LAT		DRZEWOSTANY, BEZKRĘGOWCE		DRZEWOSTANY, PATOGENY POWYŻEJ 20 LAT		SZKODY OD ZWIERZYNY		
	ZMROŻENIA, ZWARZENIA	OBNIŻENIE POZIOMU WÓD, SUSZA	PODTOPIENIA I ZALANIA	KORNIK OSTROŻĘBNY	PRZYPLĄSZCZ EK GRANATEK	JEMIOŁA NA JODLE	JEMIOŁA NA SOŚNIE	BÓBR	DZIK	JELEŃ
011 - Biłgoraj										
012 - Harasiuki	2,07					108,30	73,10	0,10		59,73
032 - Biłgoraj	1,40		0,55	0,05	0,03	2,78	75,26	8,47		53,07
042 - Biszczka								2,10		2,35
055 - Frampol Ob. wiej.										2,80
055 - Janów Lubelski Ob. wiej.										
065 - Goraj Ob. wiej.										
082 - Księżpol										
082 - Radecznica										
112 - Potok Gómy				0,40				0,05		1,70
124 - Tamogród Miasto										
125 - Tamogród Ob. wiej.								0,88	0,12	0,16
		1,00					11,00			
Suma:	3,47	1,00	0,55	0,45	0,03	111,08	159,36	11,60	0,12	119,81

stwierdzone zagrożenie ze strony patogenów drzew (ha)	SZKODY OD ZWIERZYNY			Suma:
	ŁOŚ	SARNA	ZAJĄC	
011 - Biłgoraj				
012 - Harasiuki	7,92	0,85		252,07
032 - Biłgoraj	6,60	10,01		158,22
042 - Biszczka	0,20	2,10		6,75
055 - Frampol Ob. wiej.				2,80
055 - Janów Lubelski Ob. wiej.				
065 - Goraj Ob. wiej.				
082 - Księżpol	0,90			0,90
082 - Radecznica				
112 - Potok Górny		0,70		2,85
124 - Tarnogród Miasto				
125 - Tarnogród Ob. wiej.	0,35	0,76	0,20	2,47
				12,00
Suma:	15,97	14,42	0,20	438,06

INFORMACJA O DZIAŁALNOŚCI NADLEŚNICTW - zarządzenie 115/2024
partnerzy gospodarczy - NABYWCY DREWNA w roku 2 025
(raport pomocniczy do informacji o firmach lokalnych)

Kierunek	Kierunek - nazwa	ilość (m3)	Wartość (zł)	Liczba firm/klientów (dla kierunku 17 - liczba wystawionych asygnat)
13	sprzedaż na umowy do klientów krajowych	80 550,20	28 062 228,72	163
14	rozchód na deputaty	39,92	6 180,88	
16	rozchód na własne potrzeby	159,05	12 010,78	
17	sprzedaż na podst.cennika sprzed.detail.	10 484,98	1 404 548,51	1 470

Partnerzy gospodarczy

Nabywcy drewna:

- *liczba firm - około 131 (w tym lokalnych 38)*
- *indywidualni nabywcy drewna – liczba ok.70*

Odbiorcy lokalni drewna - Nadleśnictwa Biłgoraj

Lp.	Nazwa jednostki	Nazwa kontrahenta
1.	Nadleśnictwo Biłgoraj	BLACK RED WHITE SPÓŁKA AKCYJNA
2.	Nadleśnictwo Biłgoraj	FIRMA FAITER - Dariusz Wolanin
3.	Nadleśnictwo Biłgoraj	PRZEDSIĘBIORSTWO-PRODUKCYJNO HANDLOWO-USŁUGOWE Julian Tworek
4.	Nadleśnictwo Biłgoraj	Przedsiębiorstwo Usługowo- Handlowo- Produkcyjne "ATOS" Eksport- Import Tadeusz Skakuj
5.	Nadleśnictwo Biłgoraj	ZAKŁAD WYROBÓW Z DREWNA KRZYSZTOF SOBASZEK
6.	Nadleśnictwo Biłgoraj	PRZEDSIĘBIORSTWO PRODUKCYJNO- HANDLOWO-USŁUGOWE DREW-HURTDariusz Łukasik
7.	Nadleśnictwo Biłgoraj	ZAKŁAD PRODUKCYJNO-HANDLOWY, Wyr.z Drewna Józef Kołodziej
8.	Nadleśnictwo Biłgoraj	P.P.H.U. "BRUSS" Mieczysław Szempruch
9.	Nadleśnictwo Biłgoraj	RED LINE - Sywester Wiatrowski
10.	Nadleśnictwo Biłgoraj	ZAKŁAD USŁUGOWO-HANDLOWY Marek Flis
11.	Nadleśnictwo Biłgoraj	Usługowo - Produkcyjny Zakład Stolarski Wiesław Niemiec
12.	Nadleśnictwo Biłgoraj	Zakład Stolarski Jerzy Ostrowski
13.	Nadleśnictwo Biłgoraj	Bogdan Kiszczak PRODUKCJA I SPRZEDAŻ
14.	Nadleśnictwo Biłgoraj	WYRÓB I SPRZEDAŻ BOAZERII S.C. Krzysztof i Jan Birut
15.	Nadleśnictwo Biłgoraj	PRODUKCJA DREWNA I WYROBÓW Z DREWNA Dariusz Kuszykiewicz
16.	Nadleśnictwo Biłgoraj	ZPH JB Bochniak Janusz
17.	Nadleśnictwo Biłgoraj	FAITER PLUS- Elżbieta Wolanin
18.	Nadleśnictwo Biłgoraj	Zakład Stolarski- Marek Małecki

19.	Nadleśnictwo Biłgoraj	STOREL P.P.H.U. Andrzej Skubis
20.	Nadleśnictwo Biłgoraj	DREW-BUD Zakład Przerobu Drewna Wiesław Ćwikła
21.	Nadleśnictwo Biłgoraj	Startek Agnieszka Produkcja Opakowań z Drewna
22.	Nadleśnictwo Biłgoraj	"PATI" Dariusz Łukasik, P.Sokołowski Spółka Jawna
23.	Nadleśnictwo Biłgoraj	DREWNO PROFIL Emil Dziduch
24.	Nadleśnictwo Biłgoraj	FIRMA PAWEŁKO- Jan Pawełko
25.	Nadleśnictwo Biłgoraj	ZAKŁAD PRZEMYSŁU DRZEWNEGO - DAWID WOLANIN
26.	Nadleśnictwo Biłgoraj	TARTAK KAPKA Wojciech Kapka
27.	Nadleśnictwo Biłgoraj	Stolarstwo McKapka Andrzej Kapka
28.	Nadleśnictwo Biłgoraj	Przedsiębiorstwo Handlowo Usługowe CIARACH Marcin Tworek
29.	Nadleśnictwo Biłgoraj	USŁUGI TRANSPORTOWE Jan Sprysak
30.	Nadleśnictwo Biłgoraj	FIRMA HANDLOWO - TRANSPORTOWA TOMASZ TWOREK
31.	Nadleśnictwo Biłgoraj	Firma "Jacek+" Krzysztof Wujec
32.	Nadleśnictwo Biłgoraj	F.H.U.P. MIK-BUD" Sp.z o.o
33.	Nadleśnictwo Biłgoraj	Art.Odzieżowe i Przemysłowe - Handel Bogdan Szwedo
34.	Nadleśnictwo Biłgoraj	Daniel Bartosik Dan-Drew
35.	Nadleśnictwo Biłgoraj	Skup-sprzedaż przecieranie drewna Janusz Solak
36.	Nadleśnictwo Biłgoraj	Przedsiębiorstwo Wielobranżowe SPK Chłopków Jacek Paszko
37.	Nadleśnictwo Biłgoraj	GRELA TRANSPORT Waldemar Grela
38.	Nadleśnictwo Biłgoraj	Dawid Szpot DS

INFORMACJA O DZIAŁALNOŚCI NADLEŚNICTW - zarządzenie 115/2024
partnerzy gospodarczy - ZAKŁADY USŁUG LEŚNYCH świadczące usługi częściowo lub całkowicie w roku 2 025

WYKONAWCA (ZAKŁAD USŁUG LEŚNYCH)	ORGANIZACJA (w przypadku KONSORCJUM Lider/członkowie, w przypadku FIRMY - Wykonawca/Podwykonawcy)	Zrealizowana wartość umowy	Pakiety	Gminy w zasięgu działania ZUL
ZAKŁAD USŁUG LEŚNYCH Jan Flis	Wykonawca - ZAKŁAD USŁUG LEŚNYCH Jan Flis	4 452 500,45	Pakiet II	011 - Biłgoraj, 012 - Harasiuki, 032 - Biłgoraj, 055 - Frampol Ob. wiej., 055 - Janów Lubelski Ob. wi
MARIAN KOSZARNY	Wykonawca - MARIAN KOSZARNY	329 800,85	Pakiet III	
MARIAN KOSZARNY	Wykonawca - MARIAN KOSZARNY	4 721 109,04	Pakiet I	011 - Biłgoraj, 012 - Harasiuki, 032 - Biłgoraj, 042 - Biszczka, 082 - Księżpol, 112 - Potok Górny, 125 - Tarnogród Ob. wiej.

Ochrona lasu

Ważniejsze zadania z zakresu ochrony lasu (zwalczanie chemiczne, zabezpieczanie upraw)

Ogólny stan zdrowotny i sanitarny lasów nadleśnictwa, należy określić jako zadawalający i stabilny.

W dniu 17 sierpnia 2024 roku miało miejsce ekstremalne zjawisko pogodowe, takie jak huraganowy wiatr na terenie Leśnictwa Zagumnie, gmina Biłgoraj. Uszkodzone zostały drzewostany na powierzchni około 91,73 ha. Powstałe szkody w drzewostanach w postaci złomów i wywrotów oszacowano na blisko 19 000 m³. Na pow. około 23,69 ha gdzie procent drzew uszkodzonych wyniósł powyżej 80% zaszła konieczność pilnego zagospodarowania surowca przed jego deprecjacją poprzez zaplanowanie zrębów o charakterze sanitarnym (Rb IBs, Rb IAs), a następnie uporządkowanie i odnowienie powierzchni. W 2025 roku Nadleśnictwo kontynuowało usuwanie skutków nawałnicy.

W ostatnich latach obserwuje się wahania poziomu wód gruntowych, które przyczyniają się do osłabienia drzewostanów. W 2025 roku odnotowano lokalne podtopienia i zalania na pow. 1,55 ha drzewostanów.

Coraz większe zagrożenie dla lasów stanowi jemiola. W ostatnich latach obecność jemioli obserwuje się nie tylko na pojedynczych drzewach, ale także w całych drzewostanach: sosnowych, jodłowych, czy brzoźowych. Jemiola generalnie prowadzi do osłabienia drzew, a po kilkunastu latach pasożytowania doprowadza do ich zamierania. W Nadleśnictwie Biłgoraj odnotowano w 2025 roku występowanie jemioli na pow. 147,64 ha w drzewostanach jodłowych oraz na 216,14 ha drzewostanów sosnowych.

W związku ze szkodami jakie powoduje zwierzyna płowa w uprawach i młodnikach w 2025 roku zabezpieczono repelentem na bazie piasku kwarcowego (Cervacol Extra PA) uprawy i młodniki na pow. 128,38 ha. Zabezpieczono też grodzieniami uprawy na pow. 2,86 ha. Nadleśnictwo sukcesywnie zmniejsza ten rodzaj zabezpieczenia upraw.

Ochrona przyrody

Nadleśnictwo Biłgoraj w 2025 roku kontynuowano projekt pn. „Restytucja i czynna ochrona głuszca w Puszczy Solskiej” w ramach Programu Operacyjnego Infrastruktura i Środowisko. Wykazane koszty w 2025 roku związane są z utrzymaniem trwałości ww. projektu. Wartość wykonana projektu to: 146 976,06 złotych.

Gospodarowanie gruntami

W 2025 roku Nadleśnictwo Biłgoraj nabyło 7,3424 ha gruntów, w tym 7,3424 ha lasów.

W wyniku postępowań administracyjnych Nadleśnictwo Biłgoraj w 2025 roku nie przekazywało gruntów pod inwestycje.

Nadleśnictwo Biłgoraj prowadzi na bieżąco promocję zamiaru nabywania gruntów.

Działania na rzecz społeczności lokalnych

Nadleśnictwo Biłgoraj w ramach działalności edukacyjnej w roku 2025, przeprowadziło 29 spotkań edukacyjnych w których łącznie wzięło udział 1368 osób. Działania realizowano zarówno w formie zajęć prowadzonych na terenie placówek oświatowych jak i podczas wyjść oraz wycieczek terenowych do lasu. W Zajęciach uczestniczyło, w głównej mierze lokalne społeczeństwo. Wiek uczestników był zróżnicowany od związków emerytów i rencistów do przedszkolaków.

Oprócz prowadzonych działań edukacyjnych, pracownicy Nadleśnictwa często angażują się w lokalne wydarzenia ze swoim stoiskiem, promocyjno-edukacyjnym, gdzie prowadzą, gry, quizy i zabawy dla dzieci.

W roku 2025 odbyły się tematyczne spacery z leśnikiem- poszczególne pory roku, został zorganizowany rajd rowerowy „Serce lasu bije z leśnikiem”, wspólne sadzenia lasu, kąpiel leśna dla wolontariuszy fundacji Bliżej Pasji. Włączaliśmy się do akcji charytatywnych poprzez swoją obecność jak na finale WOŚP, czy przekazywanie rzeczy na aukcje charytatywne zarówno na WOŚP, Dzień Jesiennego Liścia, Bieg Niepodległości, czy zbiórki i licytacje w szkołach dla chorego Adasia Iwanejko. Jako Nadleśnictwo byliśmy również współorganizatorem Białej Soboty w Gminie Tarnogród.

FINANSE

- Przychody Nadleśnictwa Biłgoraj za 2025 rok wyniosły: 30 494 349,86 zł.

- Koszty Nadleśnictwa Biłgoraj za 2025 rok wyniosły: 28 668 590,16 zł.

- VAT za 2025 rok wyniósł: 5 834 008,00 zł

- **PODATKI LOKALNE - PODATEK LEŚNY, ROLNY i PODATEK OD NIERUCHOMOŚCI:**

221	Rozrachunki z tytułu podatku leśnego	789 617,43
22100698	URZĄD GMINY BIŁGORAJ-pod.leśny	367 776,00
22100708	URZĄD MIASTA BIŁGORAJ-pod.leśny	333,00
22100709	URZĄD MIASTA I GMINY TARNOGRÓD-pod.leśny	46 125,00
22100710	URZĄD GMINY BISZCZA-pod.leśny	80 726,00
22100711	URZĄD GMINY HARASIUKI-pod.leśny	217 240,43
22100712	URZĄD MIASTA I GMINY FRAMPOL-pod.leśny	36 974,00
22100714	URZĄD GMINY KSIĘŻPOL-pod.leśny	2 848,00
22100715	URZĄD MIEJSKI JANÓW LUBELSKI-pod.leśny	757,00
22100716	URZĄD GMINY POTOK GÓRNY-pod.leśny	32 517,00
22101371	GMINA RADECZNICA-pod.leśny	3 308,00
22104471	URZĄD GMINY GORAJ	1 013,00

224	Rozrachunki z tytułu podatku od nieruchomości	26 312,00
22400000714	URZĄD GMINY KSIĘŻPOL-pod.nieruch.	708,00
22400698	URZĄD GMINY BIŁGORAJ-pod.nieruch.	17 486,00
22400708	URZĄD MIASTA BIŁGORAJ-pod.nieruch.	5 008,00
22400709	URZĄD MIASTA I GMINY TARNOGRÓD-pod.nieruch.	1 534,00
22400710	URZĄD GMINY BISZCZA-pod.nieruch.	
22400711	URZĄD GMINY HARASIUKI-pod.nieruch.	1 512,00
22400712	URZĄD MIASTA I GMINY FRAMPOL-pod.nieruch.	
22400715	URZĄD MIEJSKI W JANOWIE LUBELSKIM-pod.nieruch.	
22401371	GMINA RADECZNICA-pod.nieruch.	64,00

229	Rozrachunki z tytułu podatku rolnego	1 472,00
22900000715	URZĄD MIEJSKI W JANOWIE LUBELSKIM	
22900004471	URZĄD GMINY GORAJ-pod.rolny	1,00
22900698	URZĄD GMINY BIŁGORAJ-pod.rolny	130,00
22900708	URZĄD MIASTA BIŁGORAJ-pod.rolny	523,00
22900709	URZĄD MIASTA I GMINY TARNOGRÓD-pod.rolny	114,00
22900710	URZĄD GMINY BISZCZA-pod.rolny	218,00
22900711	URZĄD GMINY HARASIUKI-pod.rolny	184,00
22900712	URZĄD MIASTA I GMINY FRAMPOL-pod.rolny	64,00
22900714	URZĄD GMINY KSIEŻPOL-pod.rolny	7,00
22900715	URZĄD MIEJSKI JANÓW LUBELSKI-pod.rolny	
22900716	URZĄD GMINY POTOK GÓRNY-pod.rolny	
22901371	GMINA RADECZNICA-pod.rolny	231,00

Zagrożenia i przeciwdziałanie zagrożeniom

Zagrożenia - informacja o rozmiarze pozyskania sanitarnego

Wg. Formularza nr 17 IOL za 2025 r. w Nadleśnictwie Biłgoraj pozyskano z posuszu, złomów i wywrotów 8164,01 m³.

- *stwierdzone zagrożenie ze strony patogenów drzew*

ZOL w Radomiu na podstawie analizy wyników jesiennych poszukiwań szkodników pierwotnych sosny w 2025 roku nie stwierdził zagrożenia dla drzewostanów sosnowych na 2026 rok.

Brak zagrożenia dla drzewostanów ze względu na występowanie pędraków chrabąszczy (jako szkodników korzeni) i chrabąszczy wg. analizy ZOL w Radomiu na 2026 r.

Stwierdzono zagrożenie ze strony szkodników korzeni w Szkółce Bojary na pow. 0,47 ha na 2026 rok, na podstawie prognozy występowania szkodników korzeni w 2025 r wykonanej przez ZOL w Radomiu.

Część III

**Co będzie się działo w nadleśnictwie?
plany 2026**

INFORMACJA O DZIAŁALNOŚCI NADLEŚNICTW - zarządzenie 115/2024
plan pozyskania - rok 2026, plan zasadniczy

ntarz

GMINA	Rębne	Przedrębne	Przygodne	Razem
011 - Biłgoraj				
012 - Harasiuki	13 129	8 796	1 121,74	23 046,74
032 - Biłgoraj	24 984	11 191	1 850,81	38 025,81
042 - Biszczka	5 572	4 834	532,4	10 938,4
055 - Frampol Ob. wiej.	5 160	1 024	316,39	6 500,39
055 - Janów Lubelski Ob. wiej.		32	1,64	33,64
065 - Goraj Ob. wiej.				
082 - Księżpol		122	6,24	128,24
082 - Radecznica				
112 - Potok Górny		2 193	112,2	2 305,2
124 - Tarnogród Miasto				
125 - Tarnogród Ob. wiej.	6 154	3 337	485,58	9 976,58
SUMA	54 999	31 529	4 427	90 955

GMINA	M	S	W
011 - Biłgoraj			
012 - Harasiuki	625,86	9 464,21	12 956,68
032 - Biłgoraj	1 080,27	12 217,38	24 728,15
042 - Biszczka	401,75	6 184,44	4 352,21
055 - Frampol Ob. wiej.	111,54	2 679,22	3 709,63
055 - Janów Lubelski Ob. wiej.	1,03	32,6	
065 - Goraj Ob. wiej.			
082 - Księżpol		128,24	
082 - Radecznica			
112 - Potok Górny	16,52	1 394,16	894,51
124 - Tarnogród Miasto			
125 - Tarnogród Ob. wiej.	127,03	4 853,74	4 995,81
SUMA	2 364	36 954	51 637

*Cięcia przygodne zostały rozliczone proporcjonalnie do wielkości planowanego pozyskania w innych rodzajach cięć

DREWNO OPAŁOWE		pozyskanie (plan - m3)	Cena średnia (zł)	Cena min. (zł)	Cena Max. (zł)
M2	gałęziówka	2 364	19,03	7	25
S4	wałki opałowe	9 594	159,65	70	180

INFORMACJA O DZIAŁALNOŚCI NADLEŚNICTW - zarządzenie 115/2024
plan wybranych zadań hodowlanych - rok 2026, plan zasadniczy

HODOWLA LASU	Odnowienia	Pielęgnowanie upraw	Czyszczenia	Trzebieże	Suma:
	HA	HA	HA	HA	
011 - Biłgoraj					
012 - Harasiuki	38,81		46,16	216,83	301,80
032 - Biłgoraj	57,36		121,57	272,84	451,77
042 - Biszczka	1,00		21,77	102,52	125,29
055 - Frampol Ob. wiej.	2,64		3,59	34,36	40,59
055 - Janów Lubelski Ob. wi				0,96	0,96
065 - Goraj Ob. wiej.					
082 - Księżpol				3,46	3,46
082 - Radecznica					
112 - Potok Górny	5,60		23,66	44,46	73,72
124 - Tarnogród Miasto					
125 - Tarnogród Ob. wiej.	21,51		40,37	97,02	158,90
	3,27	398,00			401,27
Suma:	130,19	398,00	257,12	772,45	1 557,76

Działania na rzecz społeczności lokalnej

W roku 2026 nadleśnictwo Biłgoraj wciąż kontynuuje, działania edukacyjne dla lokalnej społeczności, włączamy się również w akcje charytatywne oraz planujemy wydarzenia dla lokalnej społeczności takie jak np.:

W czerwcu Rajd Rowerowy

W wakacje spacer z leśnikiem

We wrześniu „Drewniane Warsztaty”

O wszystkich wydarzeniach informujemy na naszym profilu facebookowym.

Kontakt

- *adres: Nadleśnictwo Biłgoraj, ul. Zamojska 96, 23-400 Biłgoraj*
- *email: bilgoraj@lublin.lasy.gov.pl*
- *media społecznościowe : https://www.facebook.com/bilgoraj/?locale=pl_PL*
- *konsultanci ds. kontaktów społecznych: Leszek Turczyniak, tel. 601085963*
- *rzecznik prasowy : Mariusz Szabat, tel. 665 349 079*